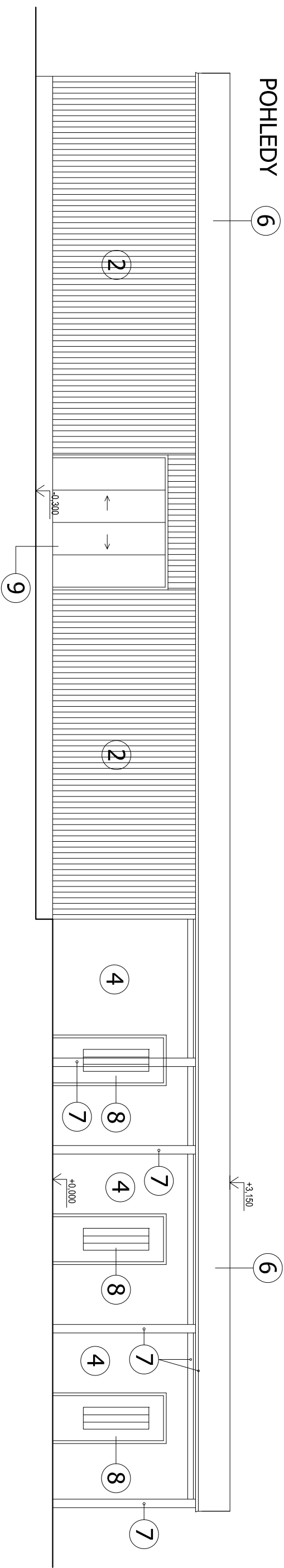
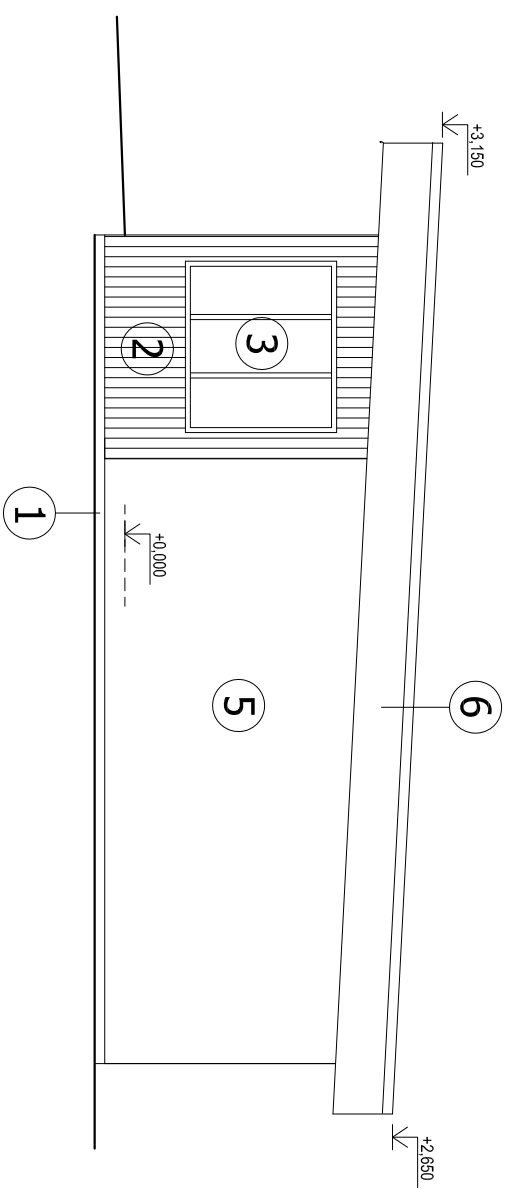



## POHLEDY 6



### LEGENDA PLOCH:

- 1 BETONOVÁ PODEZDÍVKA
- 2 PALUBKOVÝ OBKLAD, BARVA HNĚDÁ
- 3 VÝPLNĚ OTVORŮ Z DŘEVĚNÝCH PROFILŮ, BARVA HNĚDÁ
- 4 STAVEBNÍ BUŇKA - OMÍTKA, BARVA BÍLÁ
- 5 STAVEBNÍ BUŇKA, DŘEVĚNÝ ROŠT + PLECH, POZINK
- 6 OPLECHOVÁNÍ STŘECHY, POZINK
- 7 DŘEVĚNÉ KONSTRUKCE, LAZUROVÝ LAK
- 8 VSTUPNÍ DVEŘE 800/1970, DŘEVĚNÉ PALUBKOVÉ, S OCELOVOU ZÁRUBNÍ
- 9 DŘEVĚNÉ DVEŘE POSUVNÉ, 2400x1970
- 10 STŘEŠNÍ KRYTINA, TRAPÉZOVÝ PLECH



ZODP. PROJEKTANT :	Ing. Radek Vondra
VYPRACOVAL :	Ing. Monika Pospíšilová
INVESTOR :	Povodí Labe, státní podnik, Hradec Králové, Víta Nejedlého 95/118
MÍSTO :	k.ú.Pardubice, areál Povodí Labe
ODDÍL :	D. Výkresová část
AKCE : POUVODŇOVÝ DVŮR PARDUBICE, MODERNIZACE AREÁLU DEMOLICE OBJEKTU TECHICKÉHO ZÁZEMÍ	
OBJEKT SO.01 - ČÁST "D2" - POHLEDY	<div><b><i>pridos</i></b> Na Potocce 64/8, Hradec Králové 11 tel./fax: 495359037, f00:132 07 245 e-mail: pridos@cmnli.cz</div> <div>DATUM : 03/2025</div> <div>STUPEŇ : DBP</div> <div>MĚŘITKO : 1:75</div> <div>08</div>